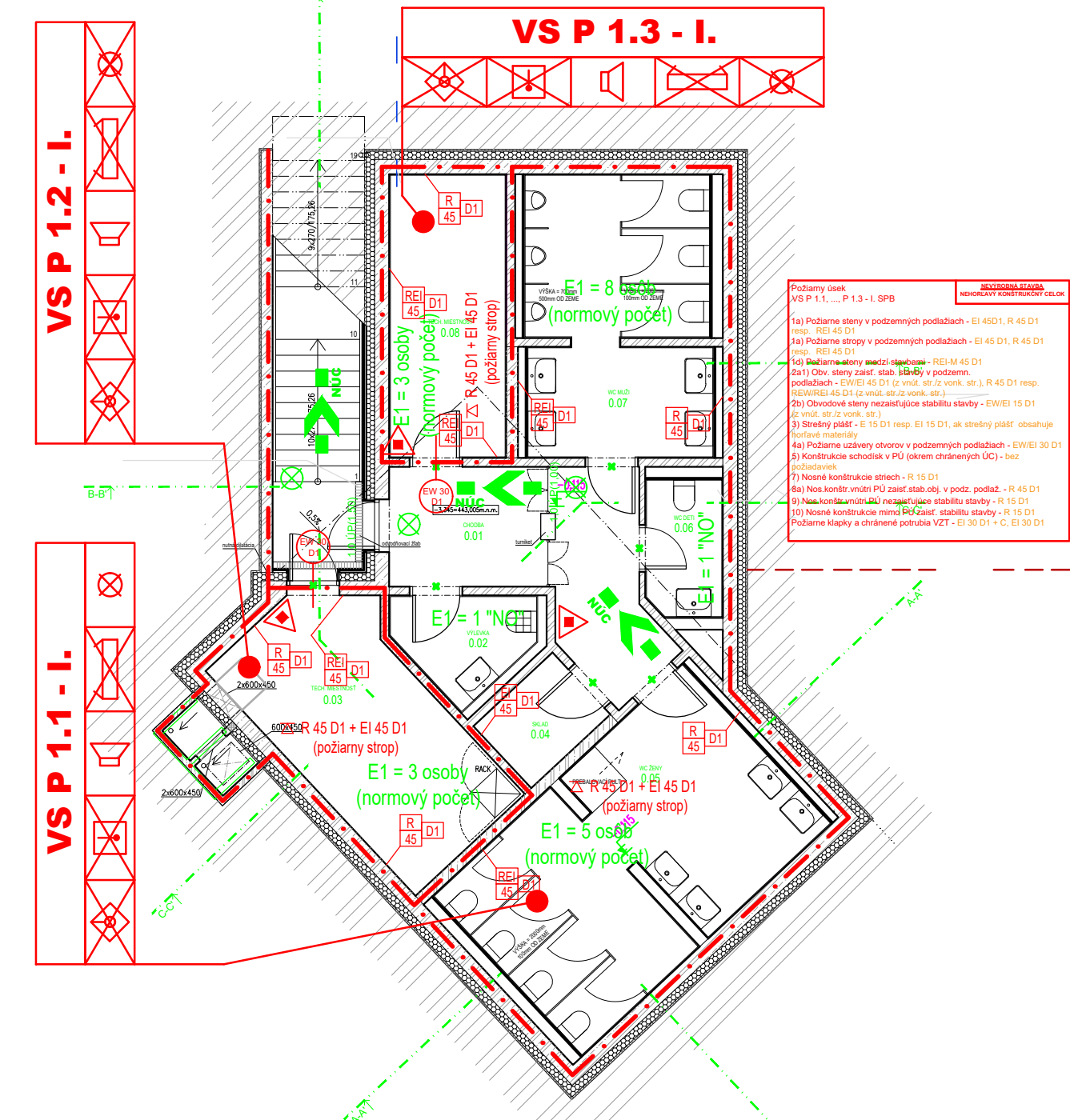


PÓDORYS 1.NP M 1:100



LEGENDA MIESTNOSTÍ:  
Veľký stánok 1.NP

Č.M.	NÁZOV MIESTNOSTI	PLOCHA (m²)	PODLAHA	SOKEL	STENA	STROP
1.01	ODBYT	42,40	P3 MIKROCEMENT. POTER	HLINÍK. LIŠTA	PREGLEJKA	PREGLEJKA
1.02a	BAR	11,78	P3 MIKROCEMENT. POTER	HLINÍK. LIŠTA	PREGLEJKA+KERAM. OBKLAD	PREGLEJKA
1.02b	PRÍPRAVA JEDÁL	10,26	P2 KERAMICKÁ DLAŽBA	-	KERAM. OBKLAD, V.PO STROP	VIÐ VZT
1.03	CHODBA	5,53	P2 KERAMICKÁ DLAŽBA	KERAMICKÝ 60mm	SDK DO VĽHKÝCH PRIESTOROV 2x UMÝVATEĽNÝ NÁTER	SDK DO VĽHKÝCH PRIESTOROV 2x NÁTER
1.04	SKLAD	4,53	P2 KERAMICKÁ DLAŽBA	KERAMICKÝ 60mm	SDK DO VĽHKÝCH PRIESTOROV 2x UMÝVATEĽNÝ NÁTER	SDK DO VĽHKÝCH PRIESTOROV 2x NÁTER
1.05	HYGIENA ZAMESTNANCI	4,37	P2 KERAMICKÁ DLAŽBA	KERAMICKÝ 60mm	SDK + 2x NÁTER KERAMICKÝ OBKLAD 028 4m²	SDK DO VĽHKÝCH PRIESTOROV 2x NÁTER
1.05a	WC ZAMESTNANCI	1,54	P2 KERAMICKÁ DLAŽBA	-	KERAM. OBKLAD, V.1200mm	SDK DO VĽHKÝCH PRIESTOROV 2x NÁTER
1.05b	VÝLEVKÁ	1,54	P2 KERAMICKÁ DLAŽBA	-	KERAM. OBKLAD, V.1200mm	SDK DO VĽHKÝCH PRIESTOROV 2x NÁTER
1.06	WC IMOBILNÝ	3,60	P2 KERAMICKÁ DLAŽBA	-	KERAM. OBKLAD, V.PO STROP	SDK DO VĽHKÝCH PRIESTOROV 2x NÁTER
1.07	EXTERIÉROVÉ SCHODISKO	9,70	BETÓN	-	DREVENÝ FASÁDNY OBKLAD	VLÁKNOCEM. DOSKA
SPOLU		95,05				

LEGENDA MIESTNOSTÍ:  
Veľký stánok 1.PP

Č.M.	NÁZOV MIESTNOSTI	PLOCHA (m²)	PODLAHA	SOKEL	STENA	STROP
0.01	CHODBA	11,67	P1 KERAMICKÁ DLAŽBA	KERAMICKÝ 60mm	OMIETKA + 2x NÁTER	OMIETKA + 2x NÁTER
0.02	VÝLEVKÁ	3,50	P1 KERAMICKÁ DLAŽBA	-	KERAM. OBKLAD, V.PO STROP	OMIETKA + 2x NÁTER
0.03	TECHNICKÁ MIESTNOSŤ	13,48	P1 KERAMICKÁ DLAŽBA	KERAMICKÝ 60mm	OMIETKA + 2x NÁTER	OMIETKA + 2x NÁTER
0.04	SKLAD	2,67	P1 KERAMICKÁ DLAŽBA	KERAMICKÝ 60mm	OMIETKA + 2x NÁTER	OMIETKA + 2x NÁTER
0.05	WC ŽENY	21,34	P1 KERAMICKÁ DLAŽBA	-	KERAM. OBKLAD, V.PO STROP	OMIETKA + 2x NÁTER
0.06	WC DETI	3,09	P1 KERAMICKÁ DLAŽBA	-	KERAM. OBKLAD, V.PO STROP	OMIETKA + 2x NÁTER
0.07	WC MUŽI	15,73	P1 KERAMICKÁ DLAŽBA	-	KERAM. OBKLAD, V.PO STROP	OMIETKA + 2x NÁTER
0.08	TECHNICKÁ MIESTNOSŤ	9,43	P1 KERAMICKÁ DLAŽBA	KERAMICKÝ 60mm	OMIETKA + 2x NÁTER	OMIETKA + 2x NÁTER
SPOLU		80,91				

SKLADBA KONŠTRUKCIÍ STRIECH:

- Str1 - zeleň
- extenzívny minerálny substrát s podielom sponglitu 30mm
  - ISOVER FLORA 50mm
  - geotextília 300g/m²
  - drenážna vrstva 30mm
  - geotextília 300g/m²
  - hydroizolácia odolná proti prerastaniu koreňov
  - tepelná izolácia z PIR panelov hr. 320-420mm
  - parozábrana
  - základ 2x OSB hr. 15mm
  - drevená krokva 240x150mm

- Str2 - dvojité stojaté drážka, titánzink, napr RHEINZINK, farbu určí autor návrhu v ďalšom stupni PD
- plošné debnenie z dosiek ukladánych na tupo hr. 20mm
  - prevetrávaná vzduchová medzera hr. 40 mm + kontratalovanie 50/40mm na bodových hliníkových kotvách
  - poistná hydroizolácia
  - tepelná izolácia z PIR panelov hr. 320mm
  - základ OSB hr. 15mm
  - parozábrana
  - drevená krokva 270x150mm v 8,75% spáde
  - inštalácia medzera, hliníkový rošt hr. 35mm
  - podhlad hr. 15mm preglejka

- Str3 - fóliová hydroizolácia EPDM na báze kaučukovej peny hr. 1,1mm, odolná proti extrémnym povetnostným podmienkam (UV žiarenie, mraz)
- spádová vrstva z polystyrénbetónu (napr. EKOSTYREN) hr. 65mm až 115mm
  - základ - cementotriesková doska hr. 15 mm
  - nosná konštrukcia striešky - jednorovňový rošt z reziva KVH, z profilov 50/100 mm, a 625mm
  - inštalácia priestor hr. od 0mm do 2800 mm
  - zvuková izolácia z minerálnej vlny hr. 100 mm (napr. ROCKWOOL - SUPERROCK), určená do exteriéru, chránená impregnačnou proti vonkajšej vlhkosti, zniženie hlukovej záťaže od tepelého čerpadla o 12dB
  - nosná konštrukcia podhladu na závesoch - kovový rošt z T profilov, výška profilu 40 mm
  - veľkoformátové vlákno cementové dosky hr. 10 mm (napr. ETERNIT)

SKLADBA PODLAHY:

- P1 - keramická dlažba hr. 15mm
- lepidlo
  - cementový poter hr. 50mm
  - systémová doska na podlahové vykurovanie/chladenie hr. 30mm
  - tepelná izolácia do podláh Rockwool Steprock hr. 100mm
  - ochranná fólia
  - hydroizolácia PVC (protiradónová, proti tlakovej vode, vid. geológia)
  - základová doska hr. 200mm
  - geotextília
  - pieskové lôžko hr. 80mm
  - geotextília
  - tepelná izolácia na báze sklenených vlákien nenasiakavá hr. 300mm napr. FOAMGLAS PERINSUL
  - geotextília
  - štrkový zásyv hr. 150mm

- P2 - keramická dlažba hr. 15mm
- lepidlo
  - cementový poter hr. 50mm
  - systémová doska na podlahové vykurovanie/chladenie hr. 30mm
  - ochranná fólia
  - kročajová izolácia hr. 20mm
  - stropná doska hr. 200mm
  - tepelná izolácia hr. 100 na báze minerálnych vlákien hr. 100mm
  - SDK podhlad na hĺbkovom rošte do vlhkých priestorov

- P3 - betónový poter brúsený hr. 65mm
- systémová doska na podlahové vykurovanie/chladenie hr. 30mm
  - ochranná fólia
  - kročajová izolácia hr. 20mm
  - stropná doska hr. 200mm
  - tepelná izolácia hr. 100 na báze minerálnych vlákien hr. 100mm
  - SDK podhlad na hĺbkovom rošte do vlhkých priestorov

SKLADBA KONŠTRUKCIÍ:

- S1 - zemný náspý oddrenážovaný
- tepelná izolácia hr. 140mm nenasiakavá, A=0,031 W/m.K (napr. XPS Extrapor)
  - hydroizolácia PVC (protiradónová, proti tlakovej vode, vid. geológia)
  - žb stena z DT tvárnic hr. 250mm
  - vnútorná VC omlietka hr. 15mm
  - keramický obklad / maľovka
- S2 - vnútorná VC omlietka hr. 15mm
- žb stena z DT tvárnic hr. 250mm
  - tepelná izolácia pre prevetrávané fasády na báze fenolovej peny A=0,021 W/m.K (napr. Koolltherm K5) hr. 140mm, lepená na certifikované lepidlo pre prevetrávané fasády
  - hliníkový nosný rošt / prevetrávaná medzera hr. 30mm
  - drevený exteriérový obklad vertikálne kladený sibírsky smrekovec, hr. 28mm opatrený olejovým náterom v dvoch rôznych šírkach dosiek, odtieň vyberie autor návrhu v ďalšom stupni PD

- S3 - pohľadový betón v nadzemnej časti / zemný náspý oddrenážovaný
- 2x vrstva hydroizolácie proti tlakovej vode z modifikovaných asfaltových pásov (vid. geológia)
  - žb monolitická stena hr. 200mm

- S4 - preglejka (pohľadová) hr. 15mm
- OSB doska tr. 4 (bez formaldehydových lepidiel) hr. 20mm (funkcia zavetrenia a parozábrany roviny) - prelepenie spojov parozábrnou páskou
  - tepelná izolácia na báze drevovlákna (Steico flex, Steico zell) hr. 180mm + drevená stĺpková konštrukcia z KVH profilov 80/180mm
  - tepelenizolačné dosky P+D pre prevetrávané fasády na báze drevovlákna (Steico Special Dry) hr. 120mm (funkcia vetrovej zábrany s nízkym difúznym odporom)
  - prevetrávaná vzduchová medzera hr. 30-150mm + hliníkový nosný rošt
  - drevený exteriérový obklad vertikálne kladený sibírsky smrekovec, hr. 28mm opatrený olejovým náterom v dvoch rôznych šírkach dosiek, odtieň vyberie autor návrhu v ďalšom stupni PD

- S5 - preglejka (pohľadová) hr. 15mm
- OSB doska tr. 4 (bez formaldehydových lepidiel) hr. 20mm (funkcia zavetrenia a parozábrany roviny) - prelepenie spojov parozábrnou páskou
  - tepelná izolácia na báze drevovlákna (Steico flex, Steico zell) hr. 180mm + drevená stĺpková konštrukcia z KVH profilov 80/180mm
  - tepelenizolačné dosky P+D pre prevetrávané fasády na báze drevovlákna (Steico Special Dry) hr. 120mm (funkcia vetrovej zábrany s nízkym difúznym odporom)
  - prevetrávaná vzduchová medzera hr. 30mm + hliníkový nosný rošt
  - cementotriesková dosky hr. 26mm Cetris Finish, antracit

- S6 - preglejka (pohľadová) hr. 15mm
- OSB doska tr. 4 (bez formaldehydových lepidiel) hr. 20mm (funkcia zavetrenia a parozábrany roviny) - prelepenie spojov parozábrnou páskou
  - tepelná izolácia na báze drevovlákna (Steico flex, Steico zell) hr. 180mm + drevená stĺpková konštrukcia z KVH profilov 80/180mm
  - tepelenizolačné dosky P+D pre prevetrávané fasády na báze drevovlákna (Steico Special Dry) hr. 120mm (funkcia vetrovej zábrany s nízkym difúznym odporom)
  - prevetrávaná vzduchová medzera hr. 30mm + hliníkový nosný rošt
  - cementotriesková dosky hr. 26mm Cetris Finish, antracit

POZNÁMKY:

LEGENDA MATERIÁLOV:

Veľký stánok

- drevený, prevetrávaný, exteriérový, vertikálny obklad, sibírsky smrekovec, olejový náter, odtieň určí autor návrhu v ďalšom stupni PD
- drevený, prevetrávaný, exteriérový, vertikálny obklad z pohľadových dosiek hr. 25mm a drevených lamiel 100x50mm, a 375mm, sibírsky smrekovec, sivá lazúra, odtieň určí autor návrhu v ďalšom stupni PD
- hliníkové profily, parapet hr. 10mm, farba svetlo sivá
- dvojité stojaté drážka, titánzink, napr RHEINZINK, odtieň určí autor návrhu v ďalšom stupni PD
- pohľadový betón
- kompozitná doska, farba tmavosivá, odtieň určí autor návrhu v ďalšom stupni PD
- protidážďová žalúzia, farba sivá, odtieň určí autor návrhu v ďalšom stupni PD
- drevené lamely 150x50mm, sibírsky smrekovec, sivá lazúra, odtieň určí autor návrhu v ďalšom stupni PD

LEGENDA MATERIÁLOV:

Hrad Krásna Hôrka - Infocentrum

- SDK nosnosť priekry hr. 150-250mm so zvukovou izoláciou
- murované nosnosť priekry hr. 150mm
- monolitická železobetónová konštrukcia
- penosklo v základoch
- tepelná izolácia XPS / drevovlákno
- predpokladaný výkop

revízia	obsah	dátum
SÚRADNICOVÝ SYSTÉM S-JTSK		ABSOLÚTNA VÝŠKA ±0.000 = +446,330 m.n.m.
	názov projektu	OBNOVA HRADU KRÁSNA HÔRKA A REVITALIZÁCIA BEZPROSTREDNÉHO OKOLIA HRADU
	miesto stavby	OBEC KRÁSNOHORSKÉ PODHRADIE
	číslo parcely	parcely typu C, č. 387/2, 1540/56, 387/21, 387/28 k. ú. Krásnohorské Podhradie
	investor, stavebník	SLOVENSKÉ NÁRODNÉ MÚZEUM, VAJANSKÉHO NÁBRŽIE 2, P.O. BOX 13, 810 06 BRATISLAVA
autor	Ing. arch. R. EPĎĽY, PhD., Ing. arch. M. KOTRUS, Ing. arch. A. KOTRUSOVÁ, PhD., Ing. M. ŠTEFANIDESOVÁ, Ing. arch. B. VACHOVÁ, PhD., Ing. arch. M. VAŇO, Ing. D. Lavrinčíková, PhD.	
vypracoval	Ing. JOZEF CINCULA	
zodpovedný projektant	Ing. JOZEF CINCULA	
obsah výkresu	staveb. objekt	výkres č. B07a
VEĽKÝ STÁNOK - PÓDORYS 1.NP, 1.PP		SO 14

**PBS PROFI**  
Ing. Jozef CINCULA  
Tranovského 20/951 | 040 01 Košice  
tel.: + 421 948 016 532  
e-mail: pbsprofi@gmail.com